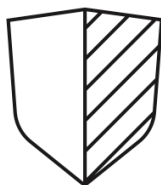




**ANTIEFFRAZIONE**



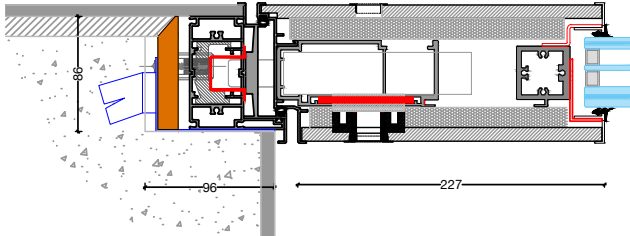
**RC4**



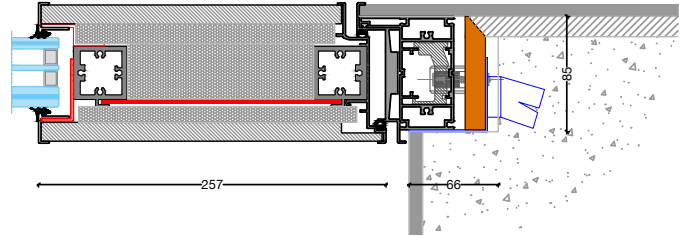
# INVISIO PIVOT GLASS

Sezioni - Sections

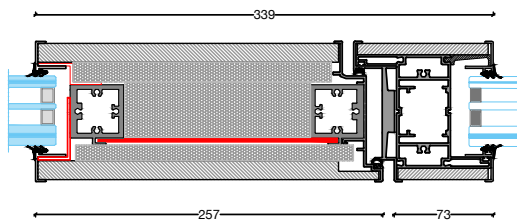
**Nodo Serratura**



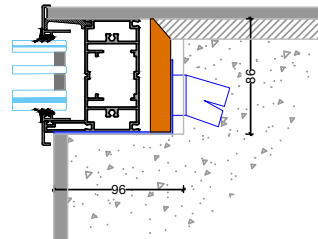
**Nodo laterale**



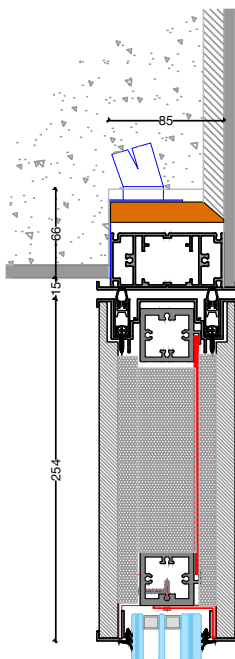
**Nodo apribile / fisso**



**Nodo laterale fisso**

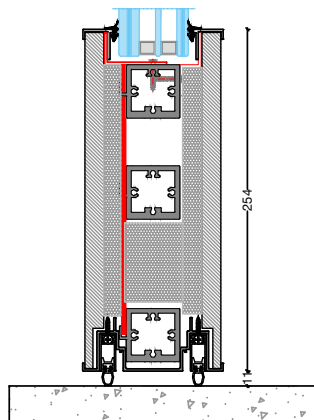


**Nodo Superiore**

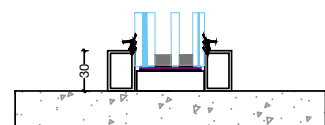


**Nodo Inferiore**

**Nodo soglia**



**Nodo inferiore fisso**





## INVISIO PIVOT GLASS

---

Descrizione di capitolato

### PROFILATI

Profili in estruso di alluminio lega 6060 confermativa UNI 9006/1 (88/90). Lo stato della finitura è T5

### BLINDATURA

Montante anta blindato con piatto di acciaio INOX sp. 4mm posto a protezione di serratura e deviatori. Struttura anta rinforzata con lastra di acciaio zincato sp. 2mm

### ACCESSORI

- . Serratura di sicurezza ad ingranaggi con cilindro europeo
- . Deviatori inferiori e superiori
- . Cerniera a bilico portata 500kg (Fritsjurgens) con sistema di chiusura integrato
- . Defender esterno a scomparsa
- . Omega guida puntali in acciaio INOX per serratura e deviatori
- . Spine di sicurezza perimetrali siam. 12mm in acciaio INOX
- . Doppia guarnizione automatica inferiore e superiore
- . Doppia guarnizione di battuta in silicone su montanti
- . Viteria in acciaio inox

### CARATTERISTICHE TECNICHE E DIMENSIONALI

Sistema di sicurezza composto da profili estrusi di alluminio complanare sia sul lato esterno che quello interno, con possibilità di rasomuro.

Apertura ad anta a bilico cieca con possibilità di fiancoluce e sopra luce fissi vetrati o ciechi.

### VETRATURE

La versione Pivot Glass, nell'anta e nelle eventuali parti vetrate fisse, utilizza un vetro blindato anticrimine certificato in classe P6B abbinato ad una doppia camera e vetro basso emissivo per un'eccellente isolamento termico e acustico.

### SERRATURE

- . Serratura di sicurezza ad ingranaggi a cilindro europeo (standard)
- . Serratura di sicurezza ad ingranaggi a doppio cilindro europeo con chiavi masterizzate
- . Serratura elettromeccanica con tastiera numerica e lettore TAG
- . Serratura elettromeccanica "smart" con tastiera numerica e lettore TAG gestibile da App.

### PRESTAZIONI E CERTIFICAZIONE

- . **CERTIFICAZIONE ANTIEFFRAZIONE CLASSE RC4** (in fase di certificazione) - norma UNI ENV 1227/30:2011
- . **TRASMITTANZA TERMICA**  $U_w$  1.3 W/m<sup>2</sup>K - Valori ottenuti per una porta 1 anta con dimensioni normalizzate secondo norma UNI EN 14351-1 ( 1,23 (±25%) x 2,18(±25%) ) con doppio vetrocamera  $U_g$  0,7 W/m<sup>2</sup>K