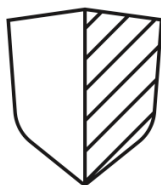




**ANTIEFFRAZIONE**  
Burglar resistance



**RC4**

ISOLAMENTO TERMICO  
*Thermal insulation*



UW 0.88

TENUTA ALL'ACQUA  
*Watertightness*



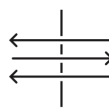
Fino CL. 2A

RESISTENZA AL CARICO  
DEL VENTO  
*Wind load resistance*



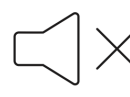
CL. C5

PERMEABILITA' ALL'ARIA  
*Air permeability*



CL.4

ABBATTIMENTO ACUSTICO  
Max. sound reduction



Fino 45 Db

RESISTENZA AL FUOCO  
*Fire resistance*



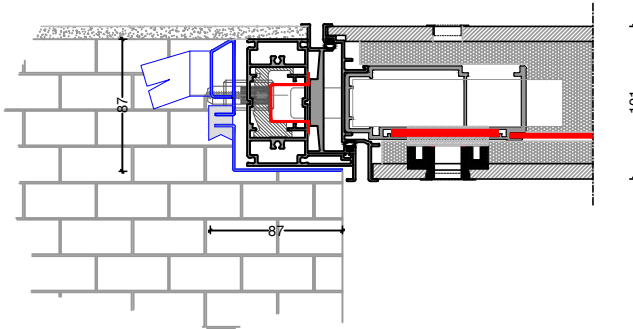
EI 60



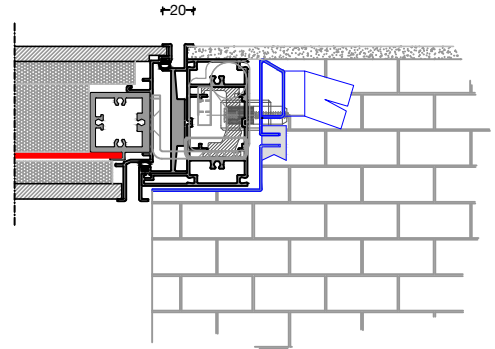
# INVISIO PLUS

Sezioni - Sections

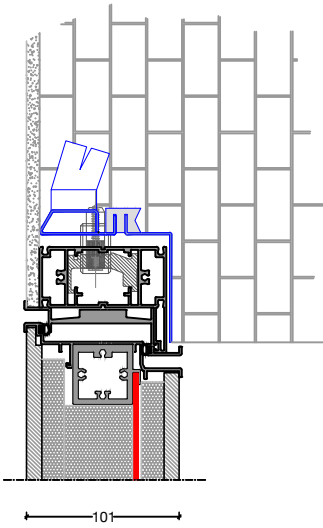
**Nodo laterale - lato serratura**  
Lateral section - lock side



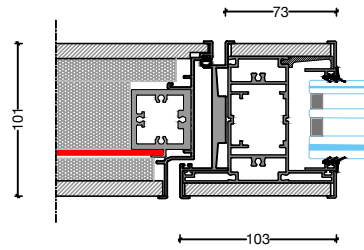
**Nodo laterale - lato cerniera**  
Lateral section - hinge side



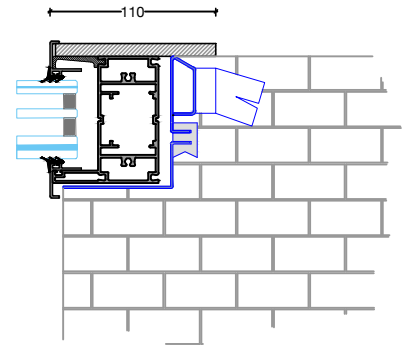
**Nodo Superiore**  
Upper section



**Nodo apribile / fisso**  
Lateral / fix section

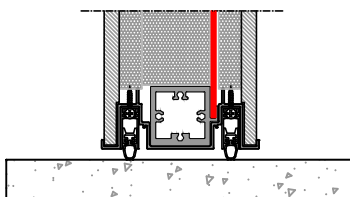


**Nodo laterale fisso**  
Fix section

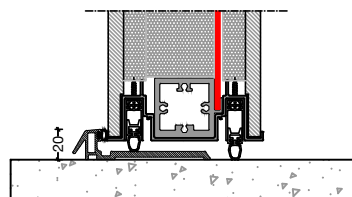


**Nodo Inferiore**  
Lower section

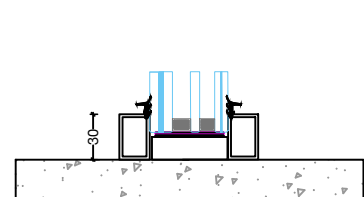
**Senza soglia fissa**  
Without threshold profile



**Con soglia fissa**  
With threshold profile



**Nodo inferiore fisso**  
Fix lower section





## INVISIO PLUS

Descrizione di capitolato

### PROFILATI

Profili in estruso di alluminio lega 6060 confermativa UNI 9006/1 (88/90). Lo stato della finitura è T5

### BLINDATURA

Montante anta blindato con piatto di acciaio INOX sp. 4mm posto a protezione di serratura e deviatori. Struttura anta rinforzata con lastra di acciaio zincato sp. 2mm

### ACCESSORI

- . Serratura di sicurezza ad ingranaggi con cilindro europeo
- . Deviatori inferiori e superiori
- . Cerniere a scomparsa brevettate con sistema freno ABS e blocco di fine corsa
- . Defender esterno a scomparsa
- . Omega guida puntali in acciaio INOX per serratura e deviatori
- . Spine di sicurezza perimetrali diam. 12mm in acciaio INOX
- . Doppia guarnizione automatica inferiore
- . Doppia guarnizione perimetrale di battuta in silicone
- . Viteria in acciaio inox

### CARATTERISTICHE TECNICHE E DIMENSIONALI

Sistema di sicurezza composto da profili estrusi di alluminio complanare sia sul lato esterno che quello interno, con possibilità di rasomuro.

Apertura ad anta battente cieca con possibilità di fiancoluce e sopra-luce fissi vetrati o ciechi.

### VETRATURE

La versione Blindo, nelle eventuali parti vetrate fisse, utilizza un vetro blindato anticrimine certificato in classe P6B abbinato ad una doppia camera e vetro basso emissivo per un'eccellente isolamento termico e acustico.

### SERRATURE

- . Serratura di sicurezza ad ingranaggi a cilindro europeo (standard)
- . Serratura di sicurezza ad ingranaggi a doppio cilindro europeo con chiavi masterizzate
- . Serratura elettromeccanica con tastiera numerica e lettore TAG
- . Serratura elettromeccanica "smart" con tastiera numerica e lettore TAG gestibile da App.

### PRESTAZIONI E CERTIFICAZIONE

- . **CERTIFICAZIONE ANTIEFFRAZIONE CLASSE RC4** - norma UNI ENV 1227/30:2011
- . PERMEABILITA' ALL'ARIA CLASSE: 4 - norma EN 12207
- . TENUTA ALL'ACQUA CLASSE: 1A (s/soglia inf.) 2A (c/soglia inf.) - norma EN 12208
- . RESISTENZA AL CARICO DEL VENTO CLASSE: C5 - norma EN 12210
- . ABBATTIMENTO ACUSTICO: 36Db (s/soglia inf.) 45Db (c/soglia inf.) - norma EN 140-1 33
- . RESISTENZA AL FUOCO: EI60 - norma EN 13501-2:2016
- . TRASMITTANZA TERMICA  $U_w$  0.88 W/m<sup>2</sup>K - Valori ottenuti per una porta 1 anta con dimensioni normalizzate secondo norma UNI EN 14351-1 ( 1,23 (±25%) x 2,18(±25%) ), con pannello  $U_p$  0,37 W/m<sup>2</sup>K

Conforme alla normativa CE-EN 13659



## INVISIO PLUS

---

### Specifications

#### PROFILES

The profiles are extruded in aluminium alloy 6060 UNI9006/1 (88/90). Supply condition T5.

#### ARMORED SPECIFICATIONS

Armored profiles composed by a stainless steel plate (thickness 4 mm) that covered and protected locks system. Door panel is armored with a stainless steel plate (thickness 2mm).

#### ACCESSORIES

- . High security lock systems with European cylinder
- . Switches - upper and lower side
- . Concealed hinges
- . Security Defender system for cylinder protection
- . Security stainless steel pin (diameter 12mm)
- . Double automatic gasket for threshold
- . Perimetral double rebate gaskets
- . Stainless steel screws

#### TECHNICAL AND DIMENSIONAL SPECIFICATIONS

Armored security door with internal and external conplanar profiles, concealed hinges, integrated handle and flush-mounted finishes.

The door is available also with lateral and superior fix sidelight. The glass used for sidelight is certified P6B with an high thermal and acoustic level insulation.

#### FINISHES

Coating panel available with endless combination of materials and finishes, as solid wood, aluminum pantographed, lacquered mdf panel, lacquered glass, porcelain gres etc...

#### LOCKS

- . Security lock with European cylinder (*standard*)
- . Security lock with double European cylinder
- . Electromechanical lock with keypad and fingerprint
- . "Smart" electromechanical lock with keypad and fingerprint (with Bluetooth control from smartphone and tablet)

#### FEATURES AND CERTIFICATIONS

- . **BURGLAR RESISTANCE: CLASS RC4** - UNI ENV 1227/30:2011
- . **AIR PERMEABILITY: CLASS 4** - EN 12207
- . **WATERTIGHTNESS: CLASS 1A** (without threshold profile) - **2A** (with threshold profile) - EN 12208
- . **WIND LOAD RESISTANCE: CLASS C5** - EN 12210
- . **MAX SOUND REDUCTION: 36Db** (without threshold profile) **45Db** (with threshold profile) - EN 140-1 33
- . **FIRE RESISTANCE: EI60** - norma EN 13501-2:2016
- . **THERMAL INSULATION: Uw 0.88 W/m<sup>2</sup>K** - Values achieved for a door 1 leaf with dimensions ( 1,23 (±25%) x 2,18(±25%)) UNI EN 14351-1, panel Up 0,37 W/m<sup>2</sup>K

Comply with CE-EN 13659

